

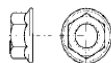
COMPONENTES - COMPONENTS



cod. MP 4208/4213
Cubre Cárter
Cant. 1



DIN 6921
Tornillo cabeza hex.
M6x16 cant. 1



DIN 6923
Tuerca hex.
M6 cant. 1

Herramientas mínimas necesarias:

- Llave allen 3 mm
- Llave plana y/o tubo 8, 10 y 12 mm



ATENCIÓN – ATTENTION

TORQUE para tornillos y tuercas, siempre respetar el indicado en el manual de su motocicleta para las partes que remueva de la moto. Los valores más comunes para las distintas medidas son:

Utilizar traba roscas de media resistencia para la instalación de todos los tornillos y tuercas del accesorio a montar. Loctite 242

Controlar después de los primeros 50 km de uso el torque de cada tornillo o tuercas.

M5	5,5 Nm (0,55 kgm)
M6	9,6 Nm (0,96 kgm)
M8	23 Nm (2,3 kgm)
M10	46 Nm (4,6 kgm)



PRECAUCION – WARNING

Para evitar quemaduras aguarde que el motor, el sistema de escape, el radiador, etc. se enfríen antes de instalar el accesorio.

El despeje normal al piso puede verse reducido con la instalación de un cubre cárter.

! Buenas prácticas, haga uso de estas empezando la instalación con una moto en perfecto estado de limpieza y mantenimiento. Principalmente en la zona o partes con las que va a trabajar.

! Precauciones de montaje, la instalación de este producto requiere de buenas técnicas. Recomendamos que el montaje sea realizado en un taller especializado o cualificado. Con la idea de ayudar al usuario a evitar daños en su moto y cuidar su seguridad ante todo.

+54 (3464) 560 322 info@motoPERIMETRO.com
Lavalle 1650 Chabás CP 2173 Santa Fe - Argentina

GARANTIA – WARRANTY

Garantía limitada de un (1) año a partir de la fecha de compra. Bajo esta garantía, la obligación de MotoPERIMETRO se limita exclusivamente al reemplazo o reparación, al juicio exclusivo de MotoPERIMETRO de todo producto con defectos materiales o de fabricación reconocidos por este último. El comprador que observe, durante el año de la garantía, un defecto en el producto, debe llevarlo inmediatamente al lugar donde lo compró, y presentar el recibo original de compra. MotoPERIMETRO no es responsable del desgaste por uso normal del producto.

ALCANCES. Todos los productos fabricados, diseñados o vendidos por MotoPERIMETRO deberían ser instalados por un técnico calificado. Conducir motocicletas puede ser peligroso. Lesiones serias, muerte y daños a la propiedad pueden ocurrir. La posibilidad de lesiones se incrementa por instalación inapropiada o mal uso del equipamiento. Los clientes de MotoPERIMETRO deben ser juiciosos en el uso, control, modificación, selección de partes e instalación, y mantenimiento de su motocicleta. En el improbable caso de defecto en el material o diseño, o cualquier otro defecto en un producto fabricado, diseñado o vendido por MotoPERIMETRO, la responsabilidad de MotoPERIMETRO se limita al reembolso del precio al momento de la compra o al reemplazo de la parte si MotoPERIMETRO determina que la parte es defectuosa, y estará sujeta a la inspección de MotoPERIMETRO (Nota: cualquier intento de reparación o modificación realizado a los productos de MotoPERIMETRO provocará la anulación de esta garantía). Descargo de Responsabilidades: La garantía MotoPERIMETRO no cubre los defectos derivados de condiciones que estén fuera del control de MotoPERIMETRO. Entre estos se incluyen, aunque no de forma limitada, el uso indebido, la sobrecarga o el hecho de no haber ensamblado, montado o utilizado el producto o sus accesorios de acuerdo con las instrucciones, las directrices y la información sobre seguridad escritas de MotoPERIMETRO. Tampoco cubre los daños ocasionados en el vehículo, en los dispositivos electrónicos o en la carga, el usuario, ni a otra persona o propiedad.



DESIGN INSPIRED BY ADVENTURE

HONDA NC700X (2012 +)
NC750X (2017 +)

Cubre Cárter - Engine Guard

cod. 4207

cod. 4212 Black

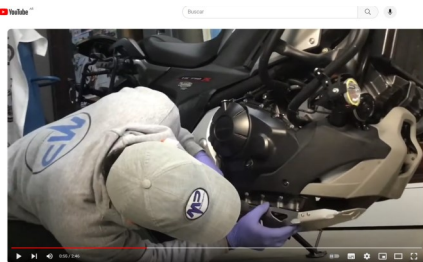


www.motoPERIMETRO.com



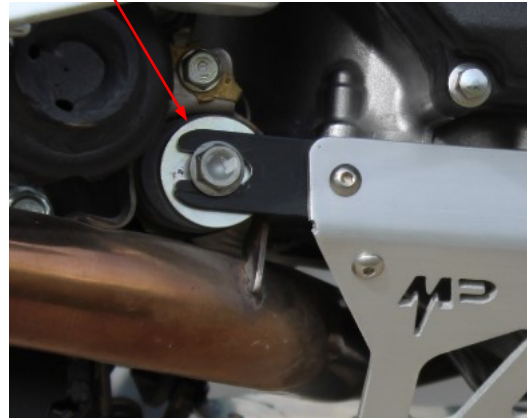
© 2020 MotoPERIMETRO Copyright - All Rights Reserved

TUTORIAL DE INSTALACION

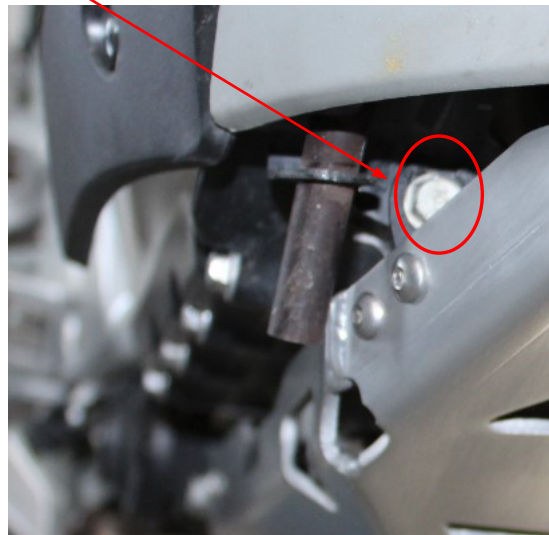


<https://www.youtube.com/watch?v=nYMiWHi66q0>

1. **Afloje** tornillo soporte escape, sin retirar.

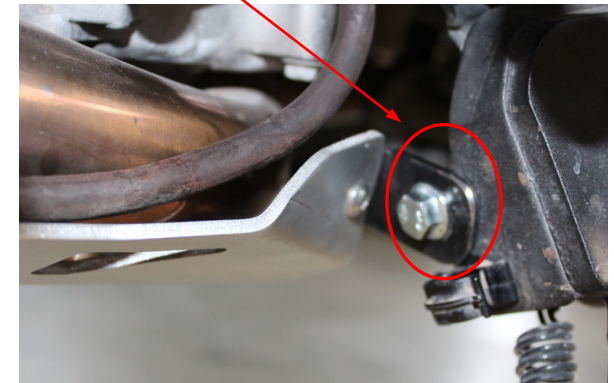


2. **Afloje** tornillo de soporte, sin retirar.



3. **Monte** cubre cárter comenzando por soporte trasero lado escape, continúe por el delantero.

4. **Completar** instalación con soporte trasero lateral derecho.



5. **Centrar** cuidando que no quede tocando en el escape. Ajustar el total del conjunto al torque indicado.

Desarmar y rearmar todos los componentes originales siguiendo las instrucciones de su manual.

Ver valores de torque y recomendaciones al dorso de esta página.

Sujeto a cambios.